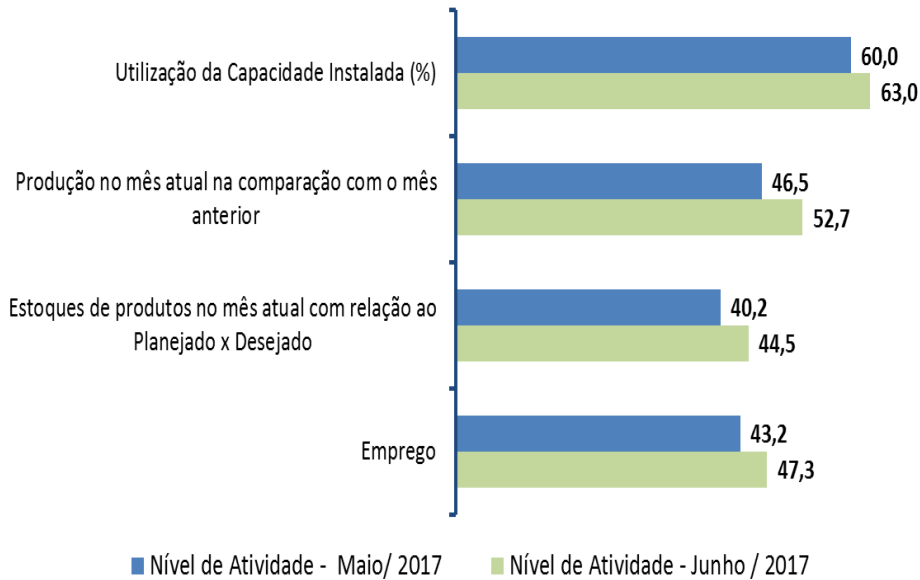


Atividade industrial cresce em junho no DF

Nível de Atividade Industrial
(Junho de 2017)



Os indicadores de junho apontam um quadro de crescimento da atividade industrial na capital federal, impulsionada pelo aumento da produção e da Utilização da Capacidade Instalada (UCI).

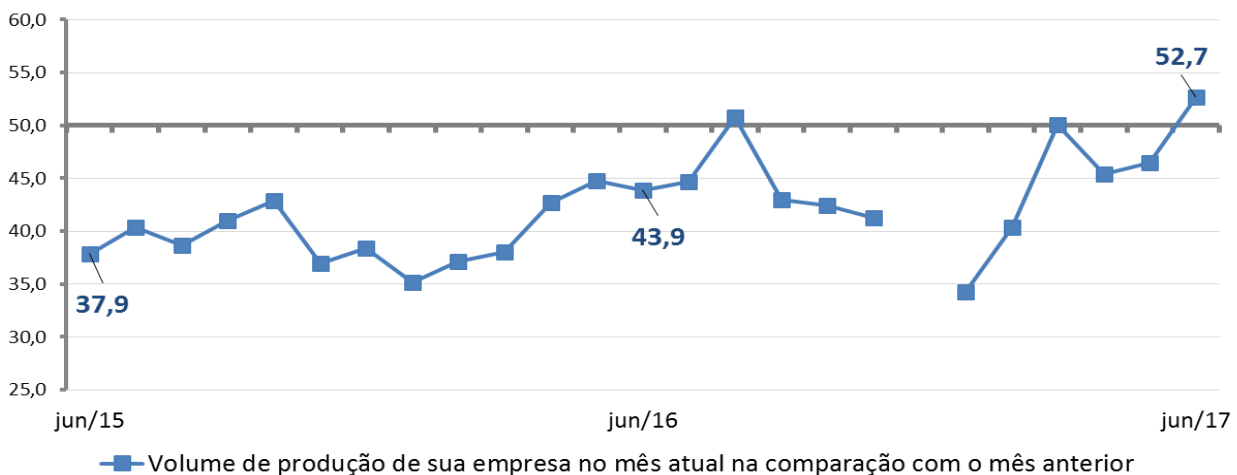
A produção cresceu após dois meses de queda. **Em junho, o indicador de produção atingiu 52,7 pontos**, resultado acima da linha divisória dos 50 pontos, o que indica aumento frente ao mês anterior.

A UCI, que representa o percentual de utilização do parque industrial, alcançou 63% em junho, e ficou 3 pontos percentuais acima do resultado de maio. Esse é o melhor resultado dos últimos seis meses.

O indicador de evolução do emprego industrial ficou em 47,2 pontos em junho, resultado melhor que o observado em maio mas, ainda assim, abaixo da linha divisória dos 50 pontos, o que indica corte de vagas.

Os estoques seguem abaixo do planejado. O índice de estoques efetivo-planejado atingiu 44,5 pontos em junho, resultado abaixo da linha divisória dos 50 pontos que define acima do planejado e abaixo do planejado.

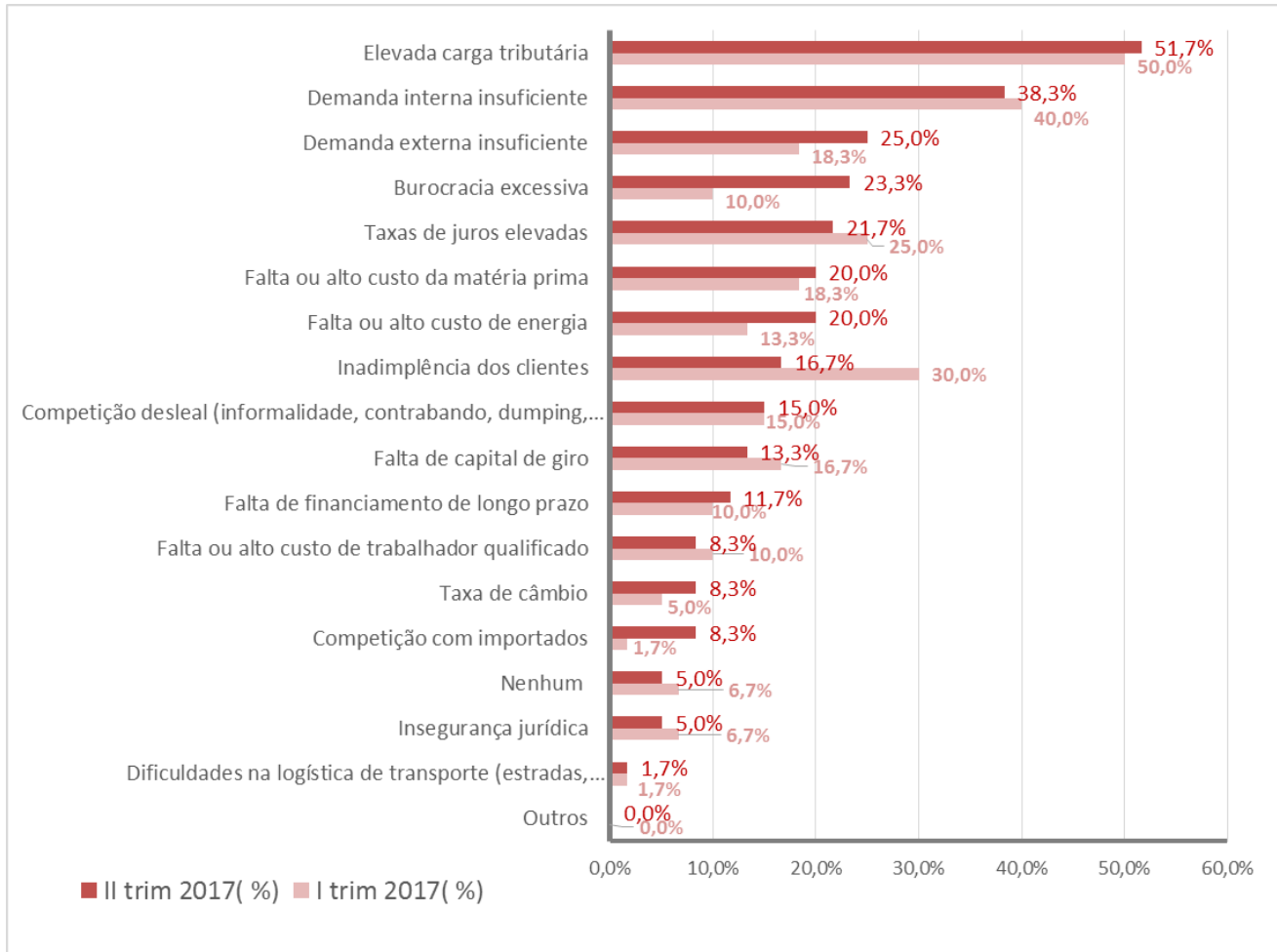
Gráfico: Produção DF



PRINCIPAIS PROBLEMAS NO DF: Tributação é a principal preocupação

(2º trimestre de 2017)

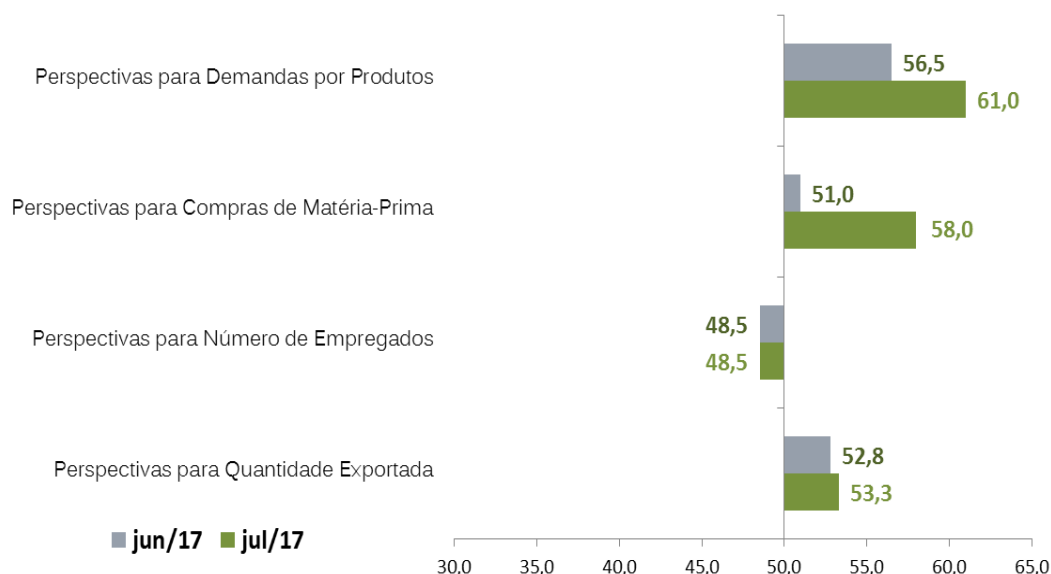
Gráfico: Principais Problemas – 2º trimestre de 2017 (%)



Na passagem do primeiro para o segundo trimestre do ano, o ranking dos cinco principais problemas enfrentados pela Indústria alterou-se. A *“burocracia excessiva”* subiu da 9ª para a quarta posição e a *taxa de juros elevada* caiu da quarta para a quinta.

O primeiro lugar no ranking dos principais problemas apontados pelos empresários continua sendo a *“elevada carga tributária”*. O item foi apontado por 51,7% dos entrevistados.

Expectativas para os próximos seis meses – JULHO/2017



A Sondagem revela que as expectativas dos empresários entrevistados aumentaram em relação à demanda por produtos tanto no mercado interno quanto no mercado externo. Diante desse quadro, os empresários esperam aumentar o consumo de matéria-prima nos próximos seis meses.

Os dados são da pesquisa realizada pela Federação das Indústrias do DF (Fibra) e IEL DF, em parceria com a Confederação Nacional da Indústria (CNI), coletados no período de 3 a 12 de julho de 2017.

Nota Importante: Os Indicadores da Sondagem Industrial variam no intervalo de 0 a 100. Valores acima de 50 indicam evolução positiva, estoque acima do planejado ou utilização da capacidade instalada acima do usual. Para informações metodológicas, consulte o site da CNI acessando <http://www.cni.org.br/portal>.

EXPEDIENTE: **SONDAGEM INDUSTRIAL DO DF** | Ano XV, n° 109, Junho de 2017 | Publicação da Federação das Indústrias do DF |
Assessoria de Desenvolvimento Industrial – Assessor: Diones Cerqueira | Análise: Diones Cerqueira e Leila Daniella Ferreira |
Núcleo de Documentação e Informações do IEL: Coordenador: Sidnei Gomes Negrão
Equipe Técnica: Gabriela Melo, Igor Araújo e Mônica Ferreira e estagiários: Leticia Lucas e Miriam Elizama |
| Telefone da Assessoria de Desenvolvimento Industrial: (61)3362-6098 |
É permitida a reprodução desde que citada a fonte |